

VENTE



OPTIBRUNE

en ligne

7/8/9 OCTOBRE 2020



UNE QUALITÉ FIABLE - POUR LA VIE

«L'équilibre parfait entre qualité du lait et santé du troupeau. C'est ce que j'aime à propos de cette race. Je ne dépense pas une fortune en frais vétérinaire et je peux travailler durablement avec un bon résultat économique. Si on me demande, je recommanderais la Brown Swiss !»

GAEC Beusapin, Manche/France

**BROWN
SWISS**

MORE THAN MILK



Le mot du président

Puisque...

Puisque nous n'aurons pas la joie de nous retrouver au Sommet de l'élevage, Puisque proposer des génisses qui sortent du commun est la base de la vente annuelle de Cournon,

Puisque la «vente en confiance» est l'ADN de l'UGP,

Puisque la génétique est un pilier fort pour relever les défis environnementaux et sociaux de demain,

Puisque la génomie est un atout incontestable pour choisir une génisse,

Puisque nous croyons en l'avenir,

Alors, nous avons décidé de maintenir la Vente Optibrune-UGP sous une nouvelle formule mais toujours avec des animaux génotypés. Cette année la vente se suivra sur les réseaux sociaux avec toujours ce magnifique catalogue en support. Toute l'équipe Optibrune-UGP se joint à moi pour remercier tous les annonceurs pour leur soutien même en année exceptionnelle. Sans eux la réalisation de ce catalogue ne pourrait avoir lieu.

N'hésitez pas à contacter la nouvelle équipe renforcée de l'UGP pour toutes questions concernant la vente.

En espérant vous revoir bientôt.

Pour l'équipe Optibrune-UGP, Gilles BRAST



U.G.P.

Vente aux enchères

Sommaire

Règlement	p 4
FB RAVEN	p 6
RUSTINE	p 7
RASCASSE	p 9
PASSION GP	p 11
PLANET	p 12
PETULA	p 13
PERLE GALA	p 16
OPERETTE	p 18
OTOP	p 19
OCEANIE	p 21
OPTIMAL SEX.FEM X OH LAURA	p 23
O MALLEY SEX.FEM X OPALE	p 25



**Union de Coopératives
la Génisse des Pyrénées**

« La Structure d'Elevage et
de Commercialisation de génisses Reproductrices »
du SUD (Races Laitières et Viandes).

Les Associés :

- Les Coopératives d'Insémination : GEN'ADOUR - SORELIS
- Groupe Viande PAU-EURALIS - LUR-BERRI
- La Fédération OPTI'BRUNE
- La SARL ARGIA-GEN

Domaine SENSACQ - 64230 - DENGUIN
ugp@sorelis.fr - Tél. : (00 33) 5 59 68 62 00

Le mot des organisateurs

Malgré l'annulation du Sommet de l'Elevage - pour cause sanitaire -, toute l'équipe OPTIBRUNE-UGP a décidé de poursuivre son travail déjà bien avancé (animaux présélectionnés, partenaires avertis, catalogue en cours d'élaboration) pour répondre à l'attente de Tous !

Cette nouvelle Vente COURNON 2020, se déroulera de manière différente (vente en ligne) mais avec autant de succès, nous en sommes convaincus, que les précédentes.

La Qualité Génétique est au rendez-vous :

- 10 lots d'animaux présentés G ISU Moyen + 146
 - dont 6 génissons G ISU Moy. + 152 (deux bénéficieront d'une aide TE),
 - dont 6 génisses gestantes G ISU Moy.+ 136
- 2 Lots d'Embryons sexés, niveau schéma : G ISU Moy. + 162

Niveau Génétique et Morphologie (Familles de vaches remarquables) sont encore les maîtres mots de cette VENTE !!!

Un petit mot sur le déroulement de la vente

- Chaque lot sera présenté sur les réseaux sociaux (vidéos) :
 - <https://www.facebook.com/UGP-1109885379180909>
 - Catalogue en ligne sur le site BGS : www.brune-genetique.com

La vente en ligne se déroulera du Mercredi 7-10-20 à 9h00 (mise à prix des lots) au Vendredi 9-10-20 à 14h00 (clôture de la vente).

Pour pouvoir participer à la vente, les acquéreurs devront utiliser l'adresse Mail créée à cette occasion : vente.optibrune.ugp@gmail.com en précisant le n° du Lot, le prix proposé et toutes leurs coordonnées (adresse - société - Tél. - Mail - n° Elevage) ou téléphoner au (00 33) 675 748 711 (la confirmation par Mail avec tous les éléments précisés étant nécessaire).

Pour cette Vente inédite, nous vous attendons nombreux !!

Merci à Tous, Eleveurs, Partenaires, Techniciens pour votre volonté et votre dynamisme !

L'équipe Optibrune-UGP

Les Annonceurs

AGRI-POLE	PÉDICURES BOVINS
AGRI SUD EST - EVIALIS	PLM
AGROLAB'S	PROVIMI
AURIVA	RAGT
BGS	SAFAC
BIO 3G	SANDERS EURALIS
CADAUMA	SARL CARCENAC
CA NORD MIDI-PYRÉNÉES	SARL ETS BELTRAN
CBO MATÉRIEL DE TRAITE	SAS VM 15
CHALLENGE PNEUS MAURY	SOBAC
COOPELCO	SOLIGNAC N.
CTH AVEYRON - LOZÈRE	SOMIN
DAFFINI - LELY	SORELIS
DELACROIX	TERRYA
EURO PHYTO	UGP OPTI'BRUNE
LYCÉE AGRICOLE ARIÈGE-PYRÉNÉES	UNICOR
MARQUESTAUT F.	UNISERVICE
MARTIN PERE ET FILS	VILOFOSS
MOULIN DE LA VERNÈDE	
NUTALIS - CABIRON	



Règlement technique de la Vente OPTIBRUNE-UGP du 7 au 9 octobre 2020

1 OBJET

Le présent règlement (dénommé ci-après « le Règlement ») définit les règles relatives à la « Vente OPTIBRUNE-UGP » (dénommée ci-après « La Vente » ou « la mise en vente ») qui aura lieu en ligne à l'adresse suivante : **vente.optibrune.ugp@gmail.com** du Mercredi 7 Octobre au Vendredi 9 Octobre 2020. Son organisation est exécutée par la société Union de Coopératives Génisse des Pyrénées (dénommée ci-après « UGP ») - Domaine de Sensacq - 64230 DENGUIN - RCS PAU : 321 608 531 en tant que prestataire dans le cadre de la Vente et en partenariat avec la Fédération OPTIBRUNE.

2 FRAIS

1 - Inscription

Un droit d'inscription de 100 € (Cent Euros) par animal et de 25 € (vingt-cinq) par embryon est dû à Union de Coopératives Génisse des Pyrénées pour tous les animaux ou embryons inscrits au catalogue, même en cas de non présentation à la mise en vente. Les animaux ou embryons présentés à la mise en vente seront ceux pour lesquels le vendeur aura acquitté intégralement ce droit d'inscription au jour de la vente.

Ce droit d'inscription inclus :

- l'information sur le protocole sanitaire et son suivi ;
- la publicité et la communication sur l'animal vendu ;
- la participation aux frais de mise en vente pour son organisation matérielle.

2 - Quote-part sur le prix de Vente

Tout acquéreur de un ou plusieurs animaux s'engage à payer à Union de Coopératives Génisse des Pyrénées, en contrepartie de la mise en relation avec le Vendeur et en complément du prix de Vente, un montant égal à 7 % (sept pour cent) du prix de Vente du ou des animaux acquis.

3 QUALIFICATIONS

1 - Origines et qualification zootechniques

Les animaux présentés à la vente sont titulaires d'une Déclaration de Naissance recevable et sont inscrits à un livre généalogique officiel.

Les informations figurant dans ce catalogue proviennent des prédigrees délivrés par BGS. Concernant les animaux français les données sont extraites du fichier racial.

2 - Catalogue

Les animaux y sont présentés par ordre d'âge croissant. Les index sont les derniers connus, au moment de l'impression du catalogue, tant pour les mères des génisses que leur père. Les lactations mentionnées sont celles

de référence. Pour la protéine, le taux figurant dans le catalogue est le taux azoté, obtenu en divisant le taux protéique par 0.95.

4 GARANTIES SANITAIRES

Les animaux présentés à la vente répondent aux conditions sanitaires exigées pour la participation au SOMMET DE L'ELEVAGE et devront être en parfait état de santé le jour de leur arrivée.

- Pour l'IBR-IPV et la BVD la vente est effectuée sous couvert d'un « Billet de Garantie Conventionnelle » qui fait obligation au vendeur de reprendre l'animal à sa charge en cas de réaction positive lors du contrôle d'achat effectué par l'acheteur dans le délai prévu.

De plus les animaux proposés à la vente présentent :

- a) En ce qui concerne la Néosporose, un résultat négatif (dépiépage par sérologie ELISA).
- b) En ce qui concerne la Paratuberculose :
 - Pour les animaux âgés de moins de 18 mois, un résultat négatif de la mère naturelle ou mère porteuse s'il s'agit d'un sujet issu de transplantation (dépiépage par sérologie ELISA).
 - Pour les animaux âgés de 18 mois et plus, un résultat négatif individuel (dépiépage par sérologie ELISA).

5 MODALITES DE LA VENTE

Toute personne désirant un ou plusieurs lots peut s'en porter acquéreur à condition d'avoir, préalablement à cette opération, pris connaissance du présent règlement publié dans le catalogue de la vente, à en respecter toutes les dispositions et à payer comptant le montant de ses achats tous frais inclus (des cautions ou preuves de solvabilité peuvent être sollicitées).

- Le prix de départ de chaque lot (12) sera mis en ligne dès le Mercredi 7 Octobre 2020 à 9H00
 - réseaux sociaux : <https://www.facebook.com/UGP-1109885379180909>
 - site BGS : www.brune-genetique.com ainsi que le catalogue complet de la Vente,
- Chaque Acquéreur pourra faire sa proposition du 07-10-20 au 09-10-20 à 14H00,
- La clôture de la Vente en ligne sera le 09-10-20 à 14H00 précises,
- Chaque acquéreur devra faire sa proposition par e-mail : **vente.optibrune.ugp@gmail.com** ou par téléphone (00 33) 06 75 74 87 11 avec confirmation par e-mail,
- Lors de sa proposition l'acquéreur précisera le N° de lot concerné, ses coordonnées précises (N° Elevage - adresse complète - Téléphone - adresse Mail - Dénomination de la Société),
- Durant le temps de la vente plusieurs mises à jour seront effectuées : le 08-10-20 à 12H00 et le 09-10-20 à 9H00 et 11H00

- Dès la clôture de la Vente le 09-10-20 (de 14H à 17H00) l'UGP enverra par e-mail à tous les Acquéreurs un document pour confirmation de l'Achat.
- La facture sera émise par UGP à l'encontre de l'Acquéreur, suivant ses coordonnées mentionnées lors de la confirmation.
- Tout paiement devra avoir lieu auprès de l'UGP et sera exigé dans sa totalité pour le montant net de la facture. Le paiement se fera par virement.
- Données personnelles : les données à caractère personnel de l'Acquéreur collectées par UGP dans le cadre de la mise en vente sont : les prénom et nom, le numéro de téléphone, l'adresse e-mail. Le numéro de l'Elevage (n° EDE) et l'adresse sont également requis. Elles seront traitées conformément à la loi informatiques et Libertés du 6 janvier 1978 modifiée par le décret n° 2019-536 du 30 mai 2019.

Ces données seront utilisées par UGP aux fins exclusives de l'organisation et la formalisation de la Vente.

Le responsable de traitement est UGP. L'Acquéreur dispose individuellement d'un droit d'accès, de rectification et d'effacement :

- Par voie postale à l'adresse : UGP - Domaine Sensacq - 64230 - DENGUIN
- Ou par e-mail à l'adresse : ugp@sorelis.fr

6 ENLEVEMENT ET TRANSPORT DES ANIMAUX

Les animaux pourront être enlevés à partir du paiement complet du prix de la Vente et, en tout état de cause, devront être enlevés au plus tard le Vendredi 30 Octobre 2020 à 20 heures (heure de Paris).

L'enlèvement et le transport des animaux sont à la charge de l'Acquéreur et pourront être organisés avec l'assistance des responsables de la Vente : dans ce cas, les frais de transport seront variables en fonction du nombre d'animaux et de la distance du lieu de livraison.

Le transfert des risques aura lieu au début du chargement des animaux.

Le transfert de propriété aura lieu au paiement complet du prix.

7 DROIT APPLICABLE ET REGLEMENT DES DIFFERENDS

Le Règlement et la Vente sont régis par le Droit Français.

Les différends pouvant survenir dans l'application du Règlement ou dans le déroulement de la Vente, seront, dans la mesure du possible, réglés à l'amiable entre le Vendeur et/ou l'Acquéreur et par UGP.

Si le différend persiste, seules les juridictions civiles territorialement compétentes.



SANDERS euràlis

SANDERS

Nourrir nous engage

13, av. des Frères Lumière - B.P. 212 - LONS - 64146 BILLERE CEDEX FRANCE
Tél. 05 59 40 10 00 - Fax 05 59 40 10 02 - www.sanders.fr

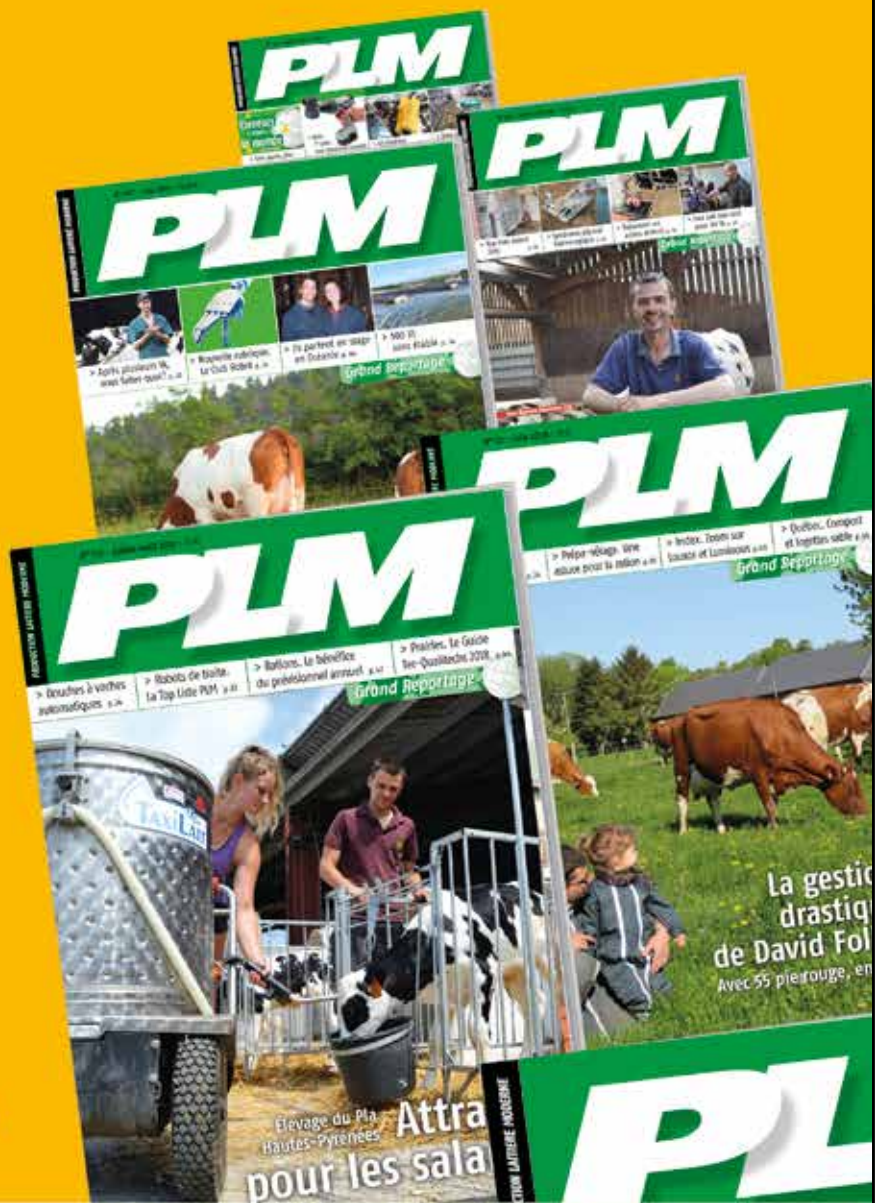
Partageons Le Meilleur

Les journalistes et correspondants de PLM dénichent partout dans le monde des solutions pour votre élevage : les stratégies les plus efficaces, les initiatives les plus rentables, les astuces et matériels qui ont fait leurs preuves, ...

Des éleveurs vous confient leur méthode de travail, des véto vous aident à comprendre et prévenir les problèmes, des experts vous conseillent sur des sujets techniques ou de gestion.

Truffé d'infos pratiques et écrit dans un style direct, PLM est une véritable boîte à idées et à outils pour votre exploitation.

www.plm-magazine.com



Bulletin d'abonnement

1 Je choisis ma formule d'abonnement

- 1 an /11 ex pour 100 € (Fr) • 110 € (étranger)
- 1 an DUO / 2 fois 11 ex pour 120 € (Fr) • 140 € (étranger)
Le 2^e exemplaire pour 20 € de plus seulement !
- 3 ans / 33 ex pour 165 € (Fr) • 195 € (étranger)
Tarif équivalent à 55 € par an

2 Je complète mes coordonnées

Adresse de réception

GAEC/Société _____
Prénom _____ Nom _____
Adresse _____
CP _____ Ville _____
Tél fixe _____ Tél mob. _____
Email _____ @ _____
(information indispensable pour bénéficier des services numériques)

Formule DUO

Prénom 2 _____ Nom 2 _____
Email 2 _____ @ _____

Votre activité

- Éleveur > Nb de vaches _____ Race _____
 Salarié d'élevage Technicien Commercial Étudiant Retraité
 Autre _____

3 Je choisis mon mode de règlement

- Par chèque joint à l'ordre de PLM
- Par carte bancaire N° de carte _____
Expire fin _____ mois _____ année _____
- Je préfère régler à réception de la facture

4 Je retourne le coupon sous enveloppe

Depuis la France

Ne pas affranchir

PLM
Libre-réponse 84089
35519 Cesson-Sévigné Cedex



Depuis l'étranger

Affranchir votre pli

PLM
CS 77711
35519 Cesson-Sévigné Cedex

Services numériques premium inclus dans votre abonnement

L'appli de lecture iOS/Android 

-  PLM consultable en ligne dès J-2
-  12 ans d'archives en accès intégral
- Le super moteur de recherche

NOUVEAU e-boutique

Commandez
en ligne !

- Abonnements
- Vente au numéro
- Librairie



plm-magazine.com



U.G.P.

Lot 1

FB RAVEN **G. ISU : +127**

FR 4820013395 Née le 07/06/2020

GAEC LES RIVIERES & THIBAUT FAGES
48230 CHANAC

INEL	TP	TB	LAIT	STMA	REPRO
10	1,7	1,0	-452	0,0	0,7
MA	DV	BA	ME	TY	IMS
1,7	0,9	1,3	0,2	0,2	1,6

O MALLEY

(BENDER X GLARUS)

FB MADISON

FR 4817061076 Index : 20-25

ISU	INEL	TP	TB	Lait
G 112	4	0,8	0,7	-242

Pointage

MA	DV	BA	ME	TY	NG
84	TB85	83	81	7	83

Lactations

1	305	6 432	38,1	33,4
----------	-----	-------	------	------

Vente Opti'brune

FB RAVEN, une descendante de CARPATE (CONDOR-EX91)
g ISU +127 +1,7MA +1,6 IMS

FB RAVEN, âgée seulement de 4 mois, nous bluffe par sa puissance, son allure, sa solidité !

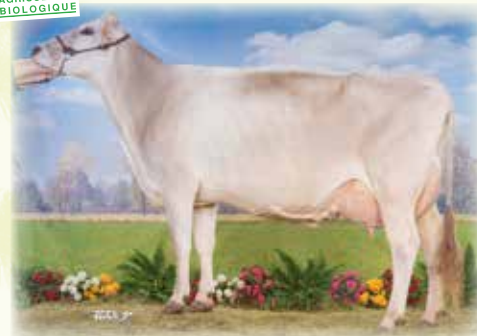
Issue d'un montage morphologie : O MALLEY (+1,8)/ JAGUAR (+2,4), elle même indexée à +1,6 IMS, FB RAVEN, n'est autre que l'arrière petite fille de la grande championne du national 2013 à CHATILLON : CARPATE, fille de CONDOR- EX 91.

Sa mère, FB MADISON, une JAGUAR B+83 a produit en 1^{ère} lactation en élevage BIO 6 432kgs à 38,1 TB - 33,4 TA

Sa GMM, FB JELENA, PAYSSLI -TB 89 (1^{ère} de section à COURNON 2019) 32 187kgs 36 TB 33,9 TA sur 3 l.

Son AGMM, CARPATE, CONDOR EX91 61 449 kgs 39,1 TB - 35,9 TA sur 6l.

FB RAVEN, une génisse pour le show !
G ISU +127 IMS +1,6 MA +1,7 BA +1,3 TP +1,7
Avis à Tous les Amateurs de concours !!



CARPATE (CONDOR - EX 91) - AGMM de FB RAVEN

JAGUAR ET

FB JELENA

FR 4814020906 Pointage

MA	DV	BA	ME	TY	NG
TB88	EX91	TB89	TB89	6	TB89

Lactations

2	305	9623	37,0	33,3
3	305	8540	37,3	34,7
Tot./3l.		32 187	36,0	33,9

PAYSSLI ET

CARPATE (CONDOR)

FR 4807080761 Pointage

MA	DV	BA	ME	TY	NG
EX93	EX90	EX90	TB89	6	EX91

Lactations

3	305	10328	36,8	36,7
4	305	10232	38,6	36,1
5	305	9333	41,4	36,7
Tot./6l.		61 449	39,1	35,9

SPÉCIAL LOGETTE

Litière de rafle de maïs

NOUVEAU



Produit fin sec et stable,
très absorbant,
économique à l'usage,
se dégrade
très rapidement
dans les sols
après épandage.

(article PLM février 2017)

• DES VACHES PROPRES • ECONOMIE...

Contact : SAFAC - 05 63 55 57 80

Vente Opti'brune



U.G.P.

Lot 2

RUSTINE G. ISU : +161

FR 1220110988 Née le 14/02/2020

GAEC LA BELLERIE
PREVIALA - 12290 TREMOUILLES

INEL	TP	TB	LAIT	STMA	REPRO
51	1,3	0,2	1051	1,0	-0,1
MA	DV	BA	ME	TY	IMS
0,4	0,8	0,2	0,7	0,8	0,8

LOGO GP

(GLARUS X JONGLEUR)

INSULINE

FR 1213051459 Index : 20-25

ISU	INEL	TP	TB	Laït
G 133	29	1,0	-0,2	559

Pointage

MA	DV	BA	ME	TY	NG
84	TB87	TB86	TB86	7	TB85

Lactations

2	291	8 276	41,6	37,7
3	305	10 178	44,2	37,9
4	305	9 254	40,6	36,5
Tot./4l.		36 251	42,7	37,8

RUSTINE, une fille de LOGO GP,
n° 3 au niveau National !
g ISU + 161 Laït +1 051 TP +1,3

Cette fille de LOGO GP, n° 3 des LOGO génotypées
en France est suivie dans BGS création.

Une famille de vaches très complètes (B+ 84 à TB 85),
avec un potentiel lait et taux Azoté remarquable :

- INSULINE, fille de HARLEY
TB85 - 36 251 Kgs 42,7 TB 37,8 TA sur 4 l.
- GASOLINE, fille de JOEL
TB85 - 6 086 kgs 48,2 TB 40,4 TA en 1ère l.
- BYZANTINE, fille de PRONTO
B +84 - 67 493 Kgs 46,8 TB 39,2 TA sur 7 l.

RUSTINE, G ISU + 161 Laït + 1051 TP +1,3 STMA 1,0
Schéma BGS création

Une vraie opportunité avec l'Assurance
d'acquérir un animal de tout premier plan
(potentiel lait et taux) !!!



GALANTE (JONGLEUR) Mère de LOGO GP

HARLEY

GASOLINE

FR 1211094373 Pointage

MA	DV	BA	ME	TY	NG
84	TB87	TB85	83	7	TB85

Lactations

1	305	6 086	48,2	40,4
----------	-----	-------	------	------

JOEL

BYZANTINE (PRONTO)

FR 1206154923 Pointage

MA	DV	BA	ME	TY	NG
TB85	TB85	84	83	/	84

Lactations

2	305	10 171	48,0	39,2
3	305	10 103	47,2	39,5
Tot./7l.		67 493	46,8	39,2

NUTALIS



Votre partenaire
pour vos appros
pour la nutrition animale
et végétale

7 techniciens présents à vos côtés
en Aveyron, Lozère et Tarn

Contact : La Canourgue 04 66 32 01 96
Contact : Albi 05 31 81 98 41

MARQUESTAUT Frédéric

TRANSPORT ANIMAUX VIVANTS

Mob. +33 626 542 288
Tél. +33 559 384 634
Fax +33 559 384 634

Maison Courtoisie
64270 CARRESSE CASSABER

sorelis
La Performance de votre élevage !

En GÉNÉTIQUE

- Plan d'accouplement
- Mise en place semence
- Génotypage en ferme
- Transplantation embryonnaire
- Collecte de taureaux de ferme
- Suivi schéma sélection

GÉNÉTIQUE LAIT

Pour la maîtrise des coûts de production

- EFFICACITÉ
- PLUS VALUE
- QUALITÉ

EVOLUTION

GÉNÉTIQUE CROISEMENT

Pour une valeur ajoutée maximisée

- CONFORMATION
- CROISSANCE
- FACILITÉ NAISSANCE

GÉNÉTIQUE VIANDE

Pour la recherche de la performance

- FACILITÉ NAISSANCE
- RENOUVELLEMENT
- FILÈRE

AURIVA

NUTRITION

Le minéral pour la santé et la performance

- FERTILITÉ
- SANTÉ
- EFFICACITÉ

GENIAL

PARAGE

Du bien-être au service de l'animal et de l'éleveur

- CONFORT
- PRÉVENTION
- LONGÉVITÉ

Le parage, c'est le pied !

SURVEILLANCE DU TROUPEAU

Un suivi simplifié et une productivité optimisée

- SÉCURITÉ
- SÉRÉNITÉ
- RENTABILITÉ

En REPRODUCTION

- Aptitude à l'IA
- Constats de gestation
- Synchronisation chaleur
- Appui technique Repro.
- Bilan de reproduction

Des équipes

- inséminateurs
- techniciens
- pareurs

partenaires de vos élevages

Pour nous contacter :

Toutfaut SUD - 24140 MAURENS - Tél : 05 59 68 65 65 - www.sorelis.fr

AGRI SUD EST

Mon aliment
mon
Secret



EVIALIS

www.evialis.fr



SOBAC

SOBAC

À LA SANTÉ DE LA TERRE

FERTILITÉ DES SOLS - VALORISATION DES EFFLUENTS - MÉTHANISATION

BACTÉRIOSOL - BACTÉRIOLIT

WWW.SOBAC.FR



CHALLENGE PNEUS MAURY

BIEN PLUS QUE DES PNEUS



PNEUMATIQUES



GÉOMÉTRIE



SUSPENSION



VIDANGE



FREINAGE



BATTERIE

Crédit
taux 0% sur les
pneus agricole



Rejoignez-nous

ProfilPlusChallengePneus



Clermont l'Hérault	(Les Falsandes) D128 dir Brignac	04 99 91 08 24
Saint Affrique	ZA Le Bourget Vabres l'Abbaye	05 65 99 06 83
Rodez	Rue des Charpentiers ZA Bel Air - Entrée N°4	05 65 42 03 00
Decazeville	ZA du Combal	05 65 43 02 33
Montauban	17 Rue Voltaire	05 63 22 55 55
Castres	21 rue Ludovic Jullien	05 63 62 64 64
Albi	Route de Millau - Carrefour de Saint Juery	05 63 45 30 30
Millau	ZA des Fialets Viaduc	05 65 71 63 13

Vente Opti'brune



U.G.P.

Lot 3

RASCASSE G. ISU : +152

FR 1220206720 Née le 13/01/2020

GAEC CHAYRIGUES
12150 LA PANOUSE DE SEVERAC

INEL	TP	TB	LAIT	STMA	REPRO
27	1,6	1,3	113	1,4	0,4
MA	DV	BA	ME	TY	IMS
1,1	1,3	0,6	0,0	0,2	1,2

LOGO GP

(GLARUS X JONGLEUR)

LOUTRE 76

FR 1216032718 Index : 20-25

ISU	INEL	TP	TB	Laït
G 126	11	0,1	-2,0	221

Pointage

MA	DV	BA	ME	TY	NG
83	83	TB85	82	6	83

Lactations

1	302	7 723	39,9	35,6
2	305	8 519	41,6	37,4

RASCASSE une LOGO GP, g ISU +152
Famille URGELE (VINOZAK - Ex 91) MALCOLM

Avec RASCASSE, cette très bonne génisse de 9 mois, fille de LOGO GP, génotypée à + 152 ISU, nous entrons dans une Famille très connue dans la Race Brune :

- URGELE, sa 5^{ème} Mère, cette Fameuse VINOZAK (Ex 91 - Ma Ex 92) qui a produit sur 10 l. 123 064 kgs à 42,7 TB - 37,1 TA
- INDE, sa GMM, fille de HARLEY - TB85 - 35 008 kgs/ 4 l. 45,1 TB 38,8 TA, n'est autre que la mère du taureau MALCOLM (ISU +170 Lait + 1 298).
- Une ascendance solide et rassurante : LOUTRE-NELGOR - B+83/ INDE-HARLEY-TB 85/ GAGNANTE-FERNANDO - B +83 / ELYSEE - ZASTER - TB85 / URGELE-VINOZAK Ex 91 / URGENTE - UNIC - Ex 90

Le montage original avec LOGO / NELGOR / HARLEY, la sécurité au niveau taux font de RASCASSE une génisse complète :

G ISU + 152 MA +1,1 DV +1,3 TP +1,6 TB +1,3 ST MA +1,4
Encore une fille de LOGO
qui ne devrait pas nous décevoir !



INDE 28 (HARLEY - TB 85) GM de Rascasse et Mère de MALCOLM

NELGOR

INDE 28

FR 1214048613 Pointage

MA	DV	BA	ME	TY	NG
84	TB88	84	84	5	TB85

Lactations

2	305	9 588	44,3	39,1
Moy./4l.		8 752	45,1	38,8

HARLEY

GAGNANTE 28 (FERNANDO)

FR 1212021605 Pointage

MA	DV	BA	ME	TY	NG
82	TB86	83	83	6	83

Lactations

1	305	4 827	44,5	40,0
----------	-----	-------	------	------

5^e Mère - URGELE (VINOZAK - Ex 91)

Tot./10l. 123 064 42,7 37,1

3 SITES : AUCH / AURILLAC / CLERMONT-FERRAND



- Paiement du lait à la qualité (vache, chèvre, brebis)
 - Germes pathogènes (tous produits alimentaires)
 - Chimie alimentaire

Le laboratoire réalise aussi :

- Analyses fourrages • Audit & Formation
- Analyses pour le Conseil en Elevage (vache, chèvre, brebis)

Agrolab's, siège social :
38, rue de Salers - 15000 AURILLAC
Tél : 04.71.46.82.00 - www.agrolabs.fr

s.a.s VMA 15



CLAAS

ZAC du Crozatier
15100 SAINT-GEORGES
Tel : 04.71.60.60.90
Fax : 04.71.60.77.70

Coopérative d'Élevage et d'Insémination du Sud-Ouest



Le Tournal
81580 SOUAL
Tél : 05 63 82 52 00
www.coopelso.fr

CHARPENTE - COUVERTURE - BARDAGE



DEPUIS
30 ANS



ÉCONOMIQUE • ESTHÉTIQUE • DURABLE • SIMPLE

POSSIBILITÉ DE MONTAGE / GARANTIE DÉCENNALE / ÉLEVAGES / VITICOLE / STOCKAGE / PME-PMI / CHEVAL



Tél. : 05 65 81 29 66

www.batiments-kit-uniservice.com



Luca Nelli

DOUANE (VIGOR - EX 92) AGMM de PASSION GP

Vente Opti'brune



U.G.P.

Lot 4

PASSION GP G. ISU : +136

FR 1220014700 Née 16/11/2019

GENETIQUE PASSION
15230 PIERREFORT

INEL	TP	TB	LAIT	STMA	REPRO
29	0,7	0,8	300	0,6	-0,1
MA	DV	BA	ME	TY	IMS
0,8	0,9	0,2	0,2	1,3	0,9

BLOWER

(BLOOMING X JOEL)

JOLIE GP

FR 1215116900 Index : 20-25

ISU	INEL	TP	TB	Lait
G 133	10	0,1	0,1	174

Pointage

MA	DV	BA	ME	TY	NG
TB88	TB89	TB87	84	8	TB87

Lactations

1	305	8 462	43,9	38,4
2	305	8 996	43,8	39,6

Tot./2l. **25 391 43,9 39,0**

PASSION GP une BLOWER g ISU + 136
Famille DOUANE - Ex 92 !!

- PASSION GP, une superbe génisse de 11 mois fille de BLOWER, présentant toutes les qualités requises pour devenir une Future Grande !!
- Son pedigree ne saurait mentir : une Ascendance Exceptionnelle sur 6 générations avec des vaches très productives, des morphologies remarquables allant de 86 à 93 points :

- DOUANE - VIGOR - Ex 92 (MA Ex 94) son AGMM - 67 379 kgs 40,0 TB - 35,2 TA sur 7 l. (Vente OPTIBRUNE-UGP 2009)
Elue «vache de l'année» par BGS en 2018, cette fille de VIGOR est aussi une habituée des rings : 1^{er} prix Lot de Famille (avec 2 petites filles dont JOLIE GP - CALVIN TB87) à CHATILLON 2018. Encore remarquée lors de l'EUROPEEN de VERONE - Fév. 2020, à près de 11 ans !!
 - GLENA GP - GLENN - TB 89 (DV Ex 94 - BA Ex 94), sa GMM - 59 102 kgs 38,9 TB 36,0 TA sur 4 l.
 - JOLIE GP - CALVIN - TB 87 (MA TB88 - DV TB89), sa Mère - 25 391 kgs 43,9 TB 39,0 TA sur 2 l. s'est aussi illustrée sur les podiums (CHATILLON 2018 - COURNON 2019).
 - PASSION GP, c'est aussi la demi-soeur de NICE GP !!
- PASSION GP, l'équilibre Potentiel Laitier (Lait et Taux) et Morphologie !**
Une vraie opportunité à ne pas rater !



JOLIE GP (CALVIN - TB 89) Mère de PASSION GP

CALVIN

GLENA GP

FR 4811035085 Pointage

MA	DV	BA	ME	TY	NG
TB87	EX94	EX94	TB86	8	TB89

Lactations

2	305	13 419	36,6	34,4
3	305	13 379	39,0	36,6

Tot./4l. **59 102 38,9 36,0**

GLENN

DOUANE (VIGOR)

FR 1209201780 Pointage

MA	DV	BA	ME	TY	NG
EX94	TB89	TB86	EX94	7	EX92

Lactations

6	305	8 879	42,5	34,7
----------	-----	-------	------	------

Tot./7l. **67 379 40,0 35,2**

Valtra SmartTouch
VOS DOIGTS
NE VOUDRONT PLUS
S'EN PASSER

VALTRA



YOUR WORKING MACHINE

www.valtra.fr/smarttouch

CADAUMA

MACHINES AGRICOLES

Proximité-Produit-Service

ZA LES MOLINIERES
12450 CALMONT
Tél 05 65 77 55 00
www.cadauma.net

fendt.fr

FENDT



Fendt 200, 300 et 500 Vario
Élevez votre rentabilité

Dans la cour des grands

Caractérisés par leur polyvalence encorbée, vous pouvez bénéficier pour l'ensemble des travaux de votre exploitation de la technologie des gammes de forte puissance sur votre tracteur de polyvalence-décharge. Associé au chargeur Fendt Cargo les 200-300 ou encore 500 Vario deviennent de véritables automoteurs de manutention ultra polyvalents vous ouvrant au passage la voie de la rentabilité et ce de 70 à 165 ch.

CADAUMA

MACHINES AGRICOLES

Proximité-Produit-Service

ZA LES MOLINIERES

12450 CALMONT

Tél 05 65 77 55 00

www.cadauma.net



FENDT est une marque déposée d AGCO Corporation

FUSION





U.G.P.

Lot 5

PLANET **G. ISU : +170**

FR 4819025629 Née le 17/09/2019

GAEC DE FRAISSINET
FRAISSINET - 48500 LA CANOURGUE

INEL	TP	TB	LAIT	STMA	REPRO
79	0,3	-1,1	2017	-0,1	-0,6
MA	DV	BA	ME	TY	IMS
0,5	0,8	0,9	-0,4	0,5	0,5

MELVIS

(ISOLD X SHOTTE)

LINET

FR 4815018343 Index : 20-25

ISU	INEL	TP	TB	Laït
G 142	35	-0,8	0,0	1095

Pointage

MA	DV	BA	ME	TY	NG
TB87	TB87	TB88	84	8	TB86

Lactations

1	305	7 207	40,4	33,1
2	305	7 464	39,7	35,3
3	305	8 674	38,5	30,9

Vente Opti'brune

PLANET, fille de MELVIS à g ISU + 170
Le TOP g ISU de la VENTE !!

PLANET, une fille de MELVIS de 12 mois, avec beaucoup de style et de finesse, indexée à gISU +170 soit le plus gros index des génisses présentées. De plus, meilleur index Lait (+2017) national et n° 3 des MELVIS : une nouvelle souche pour le schéma BGS création ! LINET, sa Mère, fille de ANIBAL, pointée TB86 était présente à COURNON 2019.

PLANET présente une ascendance très intéressante alliant Production, Taux et Morphologie avec des pointages sur six générations de 82 à 88 points.

GILET - HURAY - B+82 sa GMM 53 731 kgs 37,0 TB - 34,7 TA sur 3 l.
AMLET - UNIVERSEL - TB86 sa 4^{ème} Mère 61 759 kgs 34,3 TB - 35,4 TA sur 5 l.

JANET - PETER ROSE - TB88 sa 7^{ème} Mère 62 590 kgs 37,9 TB - 34,9 sur 7 l.

PLANET une ressource génétique nouvelle pour le schéma bénéficiera d'une Aide à la T.E (600 E)

La possibilité de rentrer directement dans le schéma BGS création avec ce TOP gISU + 170 Lait +2017 TP +0,3 DV +0,8 BA +0,9 Une génisse d'AVENIR !!



LINET (ANIBAL - TB 86) MÈRE DE PLANET

ANIBAL

GILET

FR 4810017880 Pointage

MA	DV	BA	ME	TY	NG
79	82	TB85	84	5	B+82

Lactations

1	305	10 589	36,4	36,0
2	305	11 817	37,6	35,5
3	305	10 548	37,6	33,7
Tot./4l.		53 731	37,0	34,7

HURAY

DROLET (RUBIS)

FR 4808037719 NON POINTEE

Lactations

1	305	8 811	38,6	38,3
4 ^e Mère - AMLET (UNIVERSEL - TB86)		61 759	34,3	35,4
7 ^e Mère - JANET (PETER ROSE - TB88)				
Tot./7l.		62 590	37,9	34,9

SOMIN

EXPERT NUTRITION

Analyses, Conseils, Formulations,
Suivis techniques

Spécialiste de l'aliment minéral
depuis plus de 30 ans

64410 ARZACQ

Tél. 05 59 04 59 91

accueil_somin@somin.fr



DELACROIX SARL
POUR UNE AGRICULTURE DURABLE ET INNOVANTE

Commercial : Jean-Luc BERGOUNHE - 06 85 70 58 08

Contact :

Z.A. La Plaine - 12290 PONT DE SALARS

Tél. 05 65 47 03 14

benoitdelacroix@hotmail.fr

Vente Opti'brune



Lot 6

PETULA **G. ISU : +167**
FR 1539323156 Née le 05/08/2019

EARL CALMEJANE-PUECH
15220 VITRAC

INEL	TP	TB	LAIT	STMA	REPRO
61	1,7	1,8	1091	-0,1	0,6
MA	DV	BA	ME	TY	IMS
1,0	0,9	0,1	0,7	0,4	/

ANTONOV

(ANIBAY X VANPARI)

NUTELLA 23

FR 1538031131 Index : 20-25

ISU	INEL	TP	TB	Lait
G 120	0	2,2	0,3	-569

Pointage

MA	DV	BA	ME	TY	NG
84	80	83	83	4	83

Lactations

1	304	7 742	42,7	38,0
----------	-----	-------	------	------

PETULA, fille de ANTONOV g ISU + 167
Famille URSULA (VINOZAK -TB88)

Encore une génisse TOP Niveau avec PETULA, cette fille d'ANTONOV agée de 14 mois, indexée gISU +167 et suivie dans BGS Création !

Une nouvelle souche émergente dans le schéma, avec des femelles qui confirment en Index (Production - Taux).

NUTELLA, sa Mère, fille de JACARTA - B+83
7 742 kgs 42,7 TB 38,0 TA en 1^{ère} l.

GRASIE 236, la GMM, fille de FERNANDO - B+83
58 731 kgs 40,0 TB 35,6 TA sur 5 l.

URSULA, AGMM, fille de VINOZAK - TB 88
72 587 kgs 41,5 TB 36,4 TA sur 6 l.

MANON, 4^{ème} Mère, fille de JETWAY - B 80
60 125 kgs 40,2 TB 34,8 TA sur 6 l.

PETULA : gISU + 167 Lait + 1 091 TP +1,7 Ma +1,0 DV +0,9

Une génisse à travailler au plus vite, dans le schéma BGS Création, avec une aide T.E. (600 E) !



NOUGAT - Mère de ANTONOV

JACARTA

GRASIE 236

FR 1532189711 Pointage

MA	DV	BA	ME	TY	NG
84	TB85	81	80	/	83

Lactations

2	292	9 173	42,9	35,4
3	305	11 292	37,2	34,6
4	301	11 505	40,6	37,1
Tot./6l.		58 731	40,0	35,6

FERNANDO

URSULA (VINOZAK)

FR 1524392533 Pointage

MA	DV	BA	ME	TY	NG
8	7	7	8	8	TB88

Lactations

3	305	11 683	40,1	34,7
5	305	9 779	42,4	36,3
6	305	11 421	42,2	38,7
Tot./7l.		72 587	41,5	36,4



SARL EURO PHYTO

www.agriculture-biologique-12.fr

CABROL Alain : 06 08 50 41 35 - CABROL Julien : 06 83 27 99 99
CABROL Sylvain : 07 86 67 49 34

Z.A. Lioujas (12740) - 05.65.62.28.64
contact@agriculture-biologique-12.fr

Spécialiste de la prairie Suisse OH

Hygiène de traite sans désinfection - Tarrisement inédit

Soin de la mamelle méthode alternative (0 jour)

Traitement des litières avec le concept EM

Gestion des maladies néonatales par l'ensemencement précoce





Concours Régional Tarbes

OPTIBRUNE

Union Génisse
Le Partenariat



dans

Plongez



Fourmie
Mère des taureaux
Vente Opti'



Douane (Vigor)
Meilleure Mamelle Jeune National 2013
Vente Opti'brune 2009



Vertue TB 88
Mère à Taureaux - Vente Opti'brune 2012



Carpate
Grande Championne et Cham

du



Tigelle (Hussli) TB 89
Meilleure Laitière - Meilleure Fromagère National 2013
Mère de Hevoyelle - Vente Nationle 2013



Sommet de l'élevage Courmon :
Professionnalisme et convivialité

Le Sud



Damette (V)
Mère à T
Vente Opti'

des Pyrénées at Gagnant !



U.G.P.
Domaine de Sensacq
64230 DENGUN
Tél. (00 33) 5 59 68 62 00

la



Concours National 2013 à Châtillon-sur-Seine



T B86
Hamster et Jackson
brune 2012



Fiesta (Vigor)
Meilleure Mamelle Espoir National 2013
Mère, fille de Wurl - Achat Opti'brune 2007

Spirale



(Condor)
Championne Adulte National 2013



Brunette TB 88
Mère à Taureaux - Vente Opti'brune 2008

succès

et



Charlotte (Jolt)
Meilleure Mamelle Adulte National 2013
Mère de Flambée - Vente Opti'brune 2012



(Vigor) TB 87
Taureaux
brune 2013



Exposition / Vente Open Show - Saint-Etienne

la Brune



U.G.P.

Lot 7

PERLE GALA G. ISU : +133

FR 1539172472 Née le 06/03/2019
Inséminée le 14/08/2020 par NO DECIBEL

EARL CAUMEL
15290 ST SAURY

INEL	TP	TB	LAIT	STMA	REPRO
10	1,0	0,4	-144	0,3	0,5
MA	DV	BA	ME	TY	IMS
1,5	1,9	0,7	0,9	1,3	/

LOGO GP

(GLARUS X JONGLEUR)

LARIMAR

FR 1215280732 Index : 20-25

ISU	INEL	TP	TB	Lait
127	16	0,2	-0,4	376

Pointage

MA	DV	BA	ME	TY	NG
TB85	TB86	82	TB87	7	TB85

Lactations

1	305	6 767	41,2	34,1
2	293	8 420	39,8	36,1
3	(140)	5 086	33,0	34,7

En cours

Vente Opti'brune

PERLE GALA, une LOGO GP g ISU + 133 Famille VIVIANE (JARDIN - TB 85)

Gestante de NO DECIBEL (14-08-20), PERLE GALA âgée de 19 mois présente un très bon développement, avec beaucoup de finesse et de capacité !

LARIMAR, sa mère, fille de ANIBAL - TB85 - (Vente OPTIBRUNE-UGP 2017) a produit en 2^{ème} l. 8 420 kgs 39,8 TB 36,1 TA en 293 j.

EMERAUDE, sa GMM, fille de TENACE - Ex 90 - 56 871 kgs 42,7 TB 36,2 TA sur 6 l.

CLOCHETTE, son AGMM, fille de RUBIS - TB 85 - 73 859 kgs 43,7 TB 36,1 TA sur 6 l.

Précisons aussi que CLOCHETTE est la demi-sœur de ET CEATERA - TB 85 (VASIR - VIVIANE - JARDIN), la mère du taureau HARD ROCK !

VIVIANE, sa 4^{ème} Mère, fille de JARDIN - TB 85 - 57 121 kgs - 44,5 TB 38,5 TA sur 5 l.

PERLE GALA génotypée : Morphologie + Potentiel Taux + Longévité gISU + 133 TP +1,0 LGF +0,5 MA +1,5 DV +1,9
Avec cette génisse, le futur «bijou» de votre troupeau à portée de main !



ET CEATERA (VASIR - TB85) Mère de HARD ROCK
Demi-sœur de CLOCHETTE (AGM)

ANIBAL

EMERAUDE

FR 1209181630 Pointage

MA	DV	BA	ME	TY	NG
TB87	EX92	EX92	EX90	7	EX90

Lactations

4	305	10 250	42,6	37,7
5	303	9 183	45,1	35,9
Tot./6l.		56 871	42,7	36,2

TENACE

CLOCHETTE (RUBIS)

FR 1207124994 Pointage

MA	DV	BA	ME	TY	NG
84	TB86	TB85	TB87	7	TB85

Lactations

6	305	12 228	38,5	34,5
Tot./6l.		73 859	43,7	36,1
4 ^e Mère -	VIVIANE (JARDIN - TB85)			
Tot./5l.		57 121	44,5	38,5



INNOV'ÉLEVAGE

milkrite InterPuls



afimilk
Vital know-how in every drop

Franchissez le pas !



EXPÉRIENCE, PROXIMITÉ, SATISFACTION CLIENT

Lely Center de Calmont,
une équipe de spécialistes
à votre écoute.

Tél. : 05 65 42 21 17



EVOLVE.

innovators in agriculture

www.lely.com

Vente Opti'brune

Lot 8

OPERETTE **G. ISU : +132**
FR 1219123931 Née le 21/10/2018
Inséminée le 12/02/2020 par ZEPHIR SEXE

GAEC BRAST
12510 DRUELLE BALSAC

INEL	TP	TB	LAIT	STMA	REPRO
15	-1,0	1,8	490	1,1	0,1
MA	DV	BA	ME	TY	IMS
0,4	0,5	1,1	0,3	0,3	0,6

LYNTON

(HARMONICA X TRACTION)

JAMBETTE

FR 1214005261 Index : 20-25

ISU	INEL	TP	TB	Lait
130	17	0,4	3,3	161

Pointage

MA	DV	BA	ME	TY	NG
83	TB85	84	TB87	/	TB85

Lactations

1	305	7 193	47,9	39,0
2	300	7 748	47,0	38,9
3	305	8 451	49,7	37,5

OPERETTE, une fille de LYNTON g ISU +132 Famille BRUNETTE (UNIC - 88 points) - ISTAR

OPERETTE, fille de LYNTON, gestante pour Novembre de ZEPHIR sexé, est une descendante de BRUNETTE (UNIC - TB88), sa 7^{ème} Mère qui a produit en 5 L (de 1988 à 1993) 51 574 kgs de lait, voilà près de vingt ans !

7 générations de vaches pointées de 83 à 90 points constituent la généalogie d'OPERETTE. Nous ne citerons que les plus récentes :
JAMBETTE, sa Mère, fille de GREENWICH - TB85 - 8 451 kgs 49,7 TB 37,5 TA en 1^{ère} L.
HOULETTE, sa GMM, fille de PAYSSLI - B+84 - 51 733 kgs 39,0 TB 36,9 TA sur 4 L.
COQUETTE, son AGMM, fille de EAGLE - B+83 - 51 710 kgs 39,2 TB 36,6 TA sur 4 L.
VACHETTE, sa 4^{ème} Mère, fille de DALTON - TB 88 - 64 749 kgs 44,2 TB 38,0 TA sur 6 L.

Précisons aussi :

- la demi-sœur de VACHETTE, BRUNETTE (PRONTO) est la GMM du taureau ISTAR-
- NAQUETTE (BIVER-JAMBETTE), 1^{ère} L. 7 589 kgs 47,6 TB 38,8 TA - TB85, demi-sœur d'OPERETTE

**OPERETTE, g ISU+132 Lait +490 TB +1,8 STEMA +1,1
MA +0,4 BA +1,1 ME +0,3**
une génisse complète, gestante de ZEPHIR sexé
avec un pedigree solide et bientôt en production !



BRUNETTE (PRONTO) GMM DE ISTAR
Demi-sœur de VACHETTE (DALTON) 4^{ème} Mère

GREENWICH

HOULETTE

FR 1212010637 Pointage

MA	DV	BA	ME	TY	NG
80	TB89	TB85	84	8	84

Lactations

1	305	8 696	36,0	37,4
2	305	10 814	37,5	37,8
3	305	10 727	39,3	38,2
Tot./4l.		51 733	39,0	36,9

PAYSSLI ET

COQUETTE (EAGLE)

FR 1207114235 Pointage

MA	DV	BA	ME	TY	NG
79	TB88	TB85	82	8	83

Lactations

1	305	9 672	41,6	36,9
3	305	12 774	35,9	34,8
Tot./4l.		51 710	39,2	36,6
4 ^e Mère - VACHETTE (DALTON - TB88)				
Tot./6l.		64 749	44,2	38,0

les champs de
PROGRÈS

RAGT
PLATEAU CENTRAL

Vaches laitières
Choisissez nos offres de productivité

SANDI PMS, la nouvelle approche de protéine métabolisable Sanders :
+ EFFICACE, + PERFORMANTE, - CHÈRE.

Pour en savoir plus

Prenez contact auprès de votre commercial RAGT PC ou au 05 65 73 41 53
www.ragtplateaucentral.fr



SARL CARCENAC Patrick

Résidence Saint-Eloi Bat A - 12000 RODEZ

Tél. **05.65.42.40.89** - Fax **05.65.78.23.83** - Mobile **06.85.66.44.45**

NÉGOCE DE BESTIAUX :

- Veaux de 8 jours
- Veaux de boucherie
- Autres bovins



Transport de bétail

Location de véhicules
industriels



U.G.P.

Lot 9

OTOP

G. ISU : +142

FR 4819006200 Née le 04/10/2018
Inséminée le 24/04/2020 par PIANO

GAEC DES MILLES VUES
48340 SAINT GERMAIN DU TEIL

INEL	TP	TB	LAIT	STMA	REPRO
17	1,7	2,2	-6	1,3	0,4
MA	DV	BA	ME	TY	IMS
1,1	1,4	2,0	0,2	0,5	1,4

JERONIMO

(HURAY X NESTA)

MISTINGUET

FR 4817005827 Index : 20-25

ISU	INEL	TP	TB	Lait
G 103	-13	1,6	1,1	-637

Pointage

MA	DV	BA	ME	TY
1,0	1,8	1,7	0,5	1,0

Lactations

Génisse accidentée

Vente Opti'brune

OTOP, fille de JERONIMO g ISU +142
Famille de H CUP (DALLY - TB 88)

Gestante de PIANO pour fin Janvier, O TOP est une génisse très prometteuse et très complète !

Issue de 4 générations de vaches solides (86 à 88 points) et productives :

- MISTINGUET, sa Mère, fille de BIVER, accidentée en 1^{ère} l. et génotypée

MA +1,0 DV +1,8 BA +1,7 TP +1,6 TB +1,1

- JULIANE, sa GMM, fille de PAYSSLI -TB 86 -1ère l. 7 185 kgs 41,7 TB 37,8 TA

- H CUP, son AGMM, fille de DALLY -TB 88 - 37 287 kgs 39,6 TB 36,2 TA sur 4 l.

- DINETTE, sa 4^{ème} Mère, fille de VIGOR - TB 87 - 59 316 kgs 44,8 TB 36,2 TA sur 6 l.

- TOP MODEL, sa 5^{ème} Mère, fille de DOMINATE - 84 - 50 825 kgs 39,3 TB 35,6 TA sur 6 l.

- LADY, sa 6^{ème} Mère, Fille de AYTOLA 45 685 kgs 43,3 TB 36,1 TA sur 5 l.

O TOP g ISU + 142 TP +1,5 TB +2,2 STMA +1,3
Ma +1,0 DV +1,4 BA +2,0

Une génisse gestante de PIANO pour Janvier
qui vous mènera «O TOP» !!



H CUP (DALLY - TB 88) AGM de OTOP

BIVER

JULIANE

G ISU 118 Index : 20-25
FR 4814014960 Pointage

MA	DV	BA	ME	TY	NG
TB86	TB87	84	84	7	TB86

Lactations

1	305	7 185	41,7	37,8
----------	-----	-------	------	------

PAYSSLI ET

H CUP (DALLY)

FR 4812002217 Pointage

MA	DV	BA	ME	TY	NG
TB89	EX90	TB89	84	7	TB88

Lactations

1	305	8 283	36,6	36,5
4	305	8895	41,1	38,3

Tot./4l. **37 287 39,6 38,1**

4^e Mère - **DINETTE** (VIGOR - TB87)

Tot./6l. **59 316 44,8 36,2**

5^e Mère - **TOP MODEL** (DOMINATE - TB84)

Tot./6l. **50 825 39,3 35,6**



Vente Opti'brune



U.G.P.

Lot 10

OCEANIE **G. ISU : +138**
FR 4819024543 Née le 20/08/2018
Inséminée le 06/04/2020 par OLYMPIC

GAEC COULAGNET
48000 CHASTEL NOUVEL

INEL	TP	TB	LAIT	STMA	REPRO
29	1,9	0,0	280	0,9	0,1
MA	DV	BA	ME	TY	IMS
0,5	0,5	0,3	-0,2	0,7	0,4

LOGO GP

(GLARUS X JONGLEUR)

LITUANIE

FR 4815051038 Index : 20-25

ISU	INEL	TP	TB	Lait
127	18	0,7	0,1	250

Pointage

MA	DV	BA	ME	TY	NG
TB87	TB87	82	84	6	TB86

Lactations

2	305	6 867	41,3	36,9
3	302	7 910	39,3	39,4

OCEANIE, une fille de LOGO GP
g ISU + 138, gestante pour Janvier 21

OCEANIE, cette fille de LOGO, indexée gISU +138, gestante pour Janvier 2021 de OLYMPIC nous vient d'un Elevage situé à 1 100 mètres, avec une alimentation traditionnelle, sans ensilage maïs.

Sa mère, LITUANIE, fille de CALVIN - TB 86 a produit 7 910 kgs 39,3 TB 39,4 TA en 3^{ème} l. Sa GMM, HAVANE, fille de ALIBABA - TB 85 - 44 562 kgs 42,2 TB 38,9 TA sur 5 l.

Son AGMM, AMAZONE, fille de VINOZAK - B+82 - 53 752 kgs 44,4 TB 39,9 TA sur 5 l.

Sa 4^{ème} Mère, fille de EMERALD - TB 85

4 générations de vaches productives, avec Bonne à Très Bonne mamelle et Longévité !

OCEANIE GISU +138 Lait +280 TP +1,9 STMA +0,9

MA +0,5 DV +0,5 BA +0,3
Une solide génisse, fille de LOGO,
pour un vêlage à 29 mois !

CALVIN

HAVANE

FR 4812704043 Pointage

MA	DV	BA	ME	TY	NG
TB85	TB85	83	84	7	TB85

Lactations

2	305	7 080	42,3	37,8
3	305	8 033	44,6	40,3
4	305	7 783	39,3	40,0

Tot./5l. **44 562 42,2 38,9**

ALIBABA

AMAZONE (VINOZAK)

FR 4805034627 Pointage

MA	DV	BA	ME	TY	NG
6	7	6	6	7	82

Lactations

3	305	8 557	45,1	40,3
6	305	8 625	40,8	38,5

Tot./6l. **53 752 44,4 39,9**



GALANTE GP (JONGLEUR - EX 90) Mère de LOGO GP



NUTRITION ANIMALE ET VÉGÉTALE

12390 RIGNAC (SIÈGE) / 05 65 64 50 15

12850 SAINTE-RADEGONDE / 15130 LAFEUILLADE-EN-VÉZIE





JOHN DEERE



Votre concessionnaire JOHN DEERE
dans l'Aveyron et le Lot



12450 CALMONT – 05.65.70.25.31
12200 VILLEFRANCHE – 05.65.81.17.19
12400 SAINT AFFRIQUE – 05.65.49.04.98
Nouveau 12310 LAISSAC – 05.65.70.71.17



MOULIN

Vernède

MAURIN & FILS

Quartier de la Vernède
48000 MENDE
Tél. 04 66 65 17 80
Fax : 04 66 65 16 71

BIO3G

L'AGRONOME

VOTRE SPÉCIALISTE



SOL



VÉGÉTAL



ANIMAL

7 rue du Bourg Neuf - CS 50022 - 22230 MERDRIGNAC
02 96 67 41 41 - contact@bio3g.com - www.bio3g.com



Vente Opti'brune



U.G.P.

Lot 11

Lot de 2 embryons
**OPTIMAL SEX.FEM X OH LAURA
(LOUSTIC)**
ASC ISU : + 165

EARL FERME DE CABRIOLE
12120 SAINT FELIX LAURAGAIS

OPTIMAL

(SINATRA X BLOOMING) Index : 20-25

ISU	INEL	TP	TB	Lait
173	49	-0,1	-1,1	1 221
MA	DV	BA	ME	TY
1,3	1,1	0,8	0,7	0,3

OH LAURA

FR 3100138630 Index : 20-25

ISU	INEL	TP	TB	Lait	STMA	REPR
157	50	1,6	4,0	1 028	-0,1	0,8

Pointage

MA	DV	BA	ME	TY	NG
84	82	84	84	6	84

Lactations

Début de 1^{ère} Lactation (25,8 kg)

Lot Embryons (2) + 165 ISU OPTIMAL Sex. Fem. x OH LAURA - LOUSTIC

Avec un profil à naître à 165 ISU c'est bien dans la gamme des mères à taureaux que se situe ce lot d'embryons.

OH LAURA est suivie dans BGS Création ; elle fait partie des toutes meilleures LOUSTIC en FRANCE avec gISU +157 et classifiée B+84 (en cours de 1^{ère} l.)

Sa mère LARA est le n° 1 des HUGOR en FRANCE, mère à taureaux, gISU +156 TB 85.

Elle a un fils de ANTONOV retenu par BGS !
Sa GMM, ILSE, fille de SHOTTLE, impressionnante dans ses dimensions, affiche un pointage global TB88, avec Ex 96 en corps, Ex 96 BA.

L'AGMM, EMMA, fille de VASIR toujours en «Activité» dans l'élevage avec 62 838 kgs sur 7 l. est issue de la vente EUROBRUNE COURNON 2011.

L'occasion d'accéder au TOP de la race !!



MANA (BLOOMING - TB 85) Mère de OPTIMAL

LOUSTIC

LARA

FR 3100345191 Pointage

MA	DV	BA	ME	TY	NG
84	TB88	TB88	84	6	TB85

Lactations

1	305	6 311	42,5	33,5
2	305	8 316	42,8	34,9

HUGOR FBS

ILSE (SHOTTLE)

FR 3100383308 Pointage

MA	DV	BA	ME	TY	NG
84	EX96	EX96	84	8	TB88

Lactations

1	305	7 443	41,0	37,2
2	305	7 638	44,7	37,5
3	305	7 915	43,4	36,6
Tot./3l.		26 390	43,1	37,3



Agence Rouergue -Gévaudan

4 commerciaux partenaires de vos élevages



PERFORMEZ VOS RÉSULTATS ...

NOUS ACCOMPAGNONS VOTRE RÉUSSITE

➤ Jean-Luc BERGOUNHE 06 85 70 58 08 jeanluc.bergounhe@cth.fr



publctherbergounhe2020

PÉDICURES BOVINS INDÉPENDANTS DE L'AVEYRON



Gaël

GAUTIER

06 64 79 15 88

Thomas

DONNAINT

06 35 25 73 64



URGELE (VINOZAK - EX 91) 5^{ème} Mère de l'Embryon (lot 12)



Sarl

MARTIN

PÈRE ET FILS

***Charpente - Menuiserie
Bâtiment agricole
Ossature bois
Escalier***

Javols - 48130 Peyre en Aubrac

Tél. 04 66 42 90 05

martin.pere.et.fils@wanadoo.fr

Depuis 1956



Vente Opti'brune



U.G.P.

Lot 12

Lot de 2 embryons
**O MALLEY SEX.FEM X OPALE
(PIERO)**
ASC ISU : + 159

LYCEE AGRICOLE
09100 PAMIERIS

O MALLEY

(BENDER X GLARUS) Index : 20-25

ISU	INEL	TP	TB	Laît
166	42	1,5	3,3	463
MA	DV	BA	ME	TY
1,9	1,1	1,0	0,7	0,4

OPALE

FR 1219148722 Index : 20-25

ISU	INEL	TP	TB	Laît	STMA	REPR
G 152	42	1,3	-0,9	830	1,3	-0,4

Pointage

MA	DV	BA	ME	TY
0,0	0,1	-0,5	1,0	0,7

Lactations

Génisse Non Vêlée

LOT EMBRYONS (2) + 159 ISU O MALLEY Sex. Fem. x OPALE - PIERO

Des embryons à + 159 ISU très prometteurs pour bâtir une future souche !

OPALE (PIERO) la mère des embryons provient de la Vente OPTIBRUNE-UGP 2019. Elle a rejoint le Lycée Agricole de PAMIERIS où elle a été collectée avec O MALLEY sexé !

OPALE c'est aussi la descendante de la célèbre URGELE (sa 4^{ème} Mère) qu'il n'est plus besoin de présenter (cf. : Lot N° 3).

JOUEUSE, sa mère, fille de HARD ROCK - TB86 - en cours de 4^{ème} l. affiche une production moyenne de près de 8 000 kgs 36,9 TB et surtout un TA record à 38,8 !

Précisons aussi que la demi-sœur de JOUEUSE, INDE 28 (HARLEY - TB85) n'est autre que la mère de MALCOLM (taureau fortement utilisé en IA sur la zone AURIVA !).

Encore un lot d'embryons sexés à portée de main pour vous permettre de faire évoluer votre troupeau !!



LILIPUS (GLARUS - TB 87) Mère de O MALLEY

PIERO

JOUEUSE 72

FR 1215123217 Pointage

MA	DV	BA	ME	TY	NG
84	TB87	TB85	TB87	6	TB86

Lactations

1	305	7 849	41,4	39,1
2	276	7 645	41,9	38,6
3	305	8 400	40,6	38,7

HARD ROCK

GAGNANTE 28 (FERNANDO)

FR 1212021605 Pointage

MA	DV	BA	ME	TY	NG
82	TB86	83	83	6	83

Lactations

1	305	4 827	44,5	40,0
----------	-----	-------	------	------

5^e Mère - URGELE 23 (VINOZAK - EX91)

Tot./10l. **123 142 44,0 38,5**



VILOFOSS®
Nourrir le succès

Une marque unique de

- Minéraux
- Prémix
- Aliments diététiques
- Hygiène

CONTACTEZ-NOUS !

Tél : 02.96.83.21.42
info-fr@vilofoss.com

S.A.R.L. Ets BELTRAN
Transports de Bestiaux



Cédric : +33 686 822 697
31210 MONTRÉJEU

Nicolas SOLIGNAC

CONTRÔLE MACHINE À TRAIRE

Dépannage et Entretien

Bovin, Ovin, Caprin

ELECTRICITÉ GÉNÉRALE

06 82 76 51 67

nsolignac1@club-internet.fr



- TOY : VIS
- PRIVE : CELLULES
- GROUPE ELECTROGENE
- NEXTANX : RESERVOIRS SOUPLES

Avenue d'Espalion - 12130 St Geniez d'Olt



Partenaire naturel des
éleveurs de races Brunes

ca-nmp.fr

Caisse régionale de Crédit Agricole Mutuel Nord Midi-Pyrénées, société coopérative à capital et personnel variables, agréée en tant qu'établissement de crédit - Siège social situé : 219 avenue François Verdier - 81022 ALBI Cedex 9 - Immatriculée au RCS d'Albi sous le numéro 444 953 830 - Société de courtage en assurances immatriculée à l'ORIAS sous le n° 07 019 259.



Société Coopérative Agricole UNICOR
Route d'Espalion
12850 Onet-le-Château
05 65 67 89 00
www.groupe-unicor.com

VOTRE CONTACT
Vincent Puechberty
Chef de Marché Produits Ruminants
06 07 33 09 57

Organisation de *producteurs*

- > Progrès : La démarche de suivi technico-économique de précision
- > Suivi sanitaire adapté aux bovins lait
- > Conseil nutrition
- > RoboTeam Une équipe de techniciens nutrition spécialisés en traite robotisée



ELEVAGE

GALIBERT

CBO Matériel de traite et élevage

4, rue Garlassac

12450 LA PRIMAUBE

05 65 60 11 12

GEA engineering for
a better world

Vente Opti'brune

Index génomiques des lots présentés



LOT	NOM	DN	PÈRE	GPM	INDEX PRODUCTION					INDEX FONCTIONNELS		INDEX MORPHOLOGIE					OBSERVATIONS	
					ISU	INEL	TP	TB	LAIT	STMA	REPRO	MA	DV	BA	ME	TY		IMS
1	FB RAVEN	07/06/2020	O MALLEY	JAGUAR ET	127	10	1,7	1,0	-452	0,0	0,7	1,7	0,9	1,3	0,2	0,2	1,6	G ISU + 127 MA +1,7 IMS +1,6
2	RUSTINE	14/02/2020	LOGO GP	JOEL	161	51	1,3	0,2	1051	1,0	-0,1	0,4	0,8	0,2	0,7	0,8	0,8	Genisse à taureau G ISU +161
3	RASCASSE	13/01/2020	LOGO GP	NELGOR	152	27	1,6	1,3	113	1,4	0,4	1,1	1,3	0,6	0,0	0,2	1,2	Genisse à taureau G ISU +152
4	PASSION GP	16/11/2019	BLOWER	CALVIN	136	29	0,7	0,8	300	0,6	-0,1	0,8	0,9	0,2	0,2	1,3	0,9	G ISU +136 MA +0,8 IMS +0,9
5	PLANET	17/09/2019	MELVIS	ANIBAL	170	79	0,3	-1,1	2017	-0,1	-0,6	0,5	0,8	0,9	-0,4	0,5	0,5	Genisse à taureau + Aide TE 600 €
6	PETULA	05/08/2019	ANTONOV	JACARTA	167	61	1,7	1,8	1091	-0,1	0,6	1,0	0,9	0,1	0,7	0,4	/	Genisse à taureau + Aide TE 600 €
7	PERLE GALA	06/03/2019	LOGO GP	ANIBAL	133	10	1,0	0,4	-144	0,3	0,5	1,5	1,9	0,7	0,9	1,3	/	IA 14/08/2020 NO DECIBEL
8	OPERETTE	21/10/2018	LYNTON	GREENWICH	132	15	-1,0	1,8	490	1,1	0,1	0,4	0,5	1,1	0,3	0,3	0,6	12/02/2020 ZEPHIR SEXE
9	OTOP	04/10/2018	JERONIMO	BIVER	142	17	1,7	2,2	-6	1,3	0,4	1,1	1,4	2,0	0,2	0,5	1,4	IA 24/04/2020 PIANO
10	OCEANIE	20/08/2018	LOGO GP	CALVIN	138	29	1,9	0,0	280	0,9	0,1	0,5	0,5	0,3	-0,2	0,7	0,4	IA 06/04/2020 OLYMPIC
11	OH LAURA	16/01/2018	LOUSTIC	HUGOR FBS	157	50	1,6	4,0	1028	-0,1	0,8	0,3	1,0	1,3	0,6	0,8	/	2 embryons + 165 ISU
	OPTIMAL SEX FEM		SINATRA	BLOOMING	173	49	-0,1	-1,1	1221	1,3	0,2	0,8	0,7	0,8	0,7	0,3	1,5	
12	OPALE	01/12/2018	PIERO	HARD ROCK	152	42	1,3	-0,9	830	1,3	-0,4	0,0	0,1	-0,5	1,0	0,7	/	2 embryons + 159 ISU
	O MALLEY SEX FEM		BENDER	GLARUS	166	42	1,5	3,3	463	1,1	0,5	1,9	1,1	1,0	0,7	0,4	1,9	





**Lycée Agricole
Ariège - Pyrénées**



Votre projet

Vous souhaitez exercer un métier dans les entreprises agricoles, auprès des services en amont en aval du secteur agricole (exploitant, technicien.....)

Vous aimez le contact et le travail sur le terrain

Vous avez le souci du développement agricole et rural

Choisissez le **BTS PRODUCTION ANIMALE**

Votre projet

Vous souhaitez concrétiser un projet professionnel d'installation en qualité de responsable d'EA.

Vous souhaitez acquérir la capacité professionnelle pour les aides à l'installation (DJA, prêt bonifiés,..).

Vous souhaitez devenir salarié(e) d'une EA.

Choisissez le **BPREA en FOAD (à distance)**

LEGTA

Lycée d'Enseignement Général et Technologique Agricole

Route de Belpech – Le Cabriol – 09100 PAMIERS

Tél : 05.34.01.38.00 – legta.pamiers@educagri.fr

CFPPA

Centre de Formation Professionnelle de Promotion Agricole

Tél : 05.61.67.04.60 – cfppa.pamiers@educagri.fr

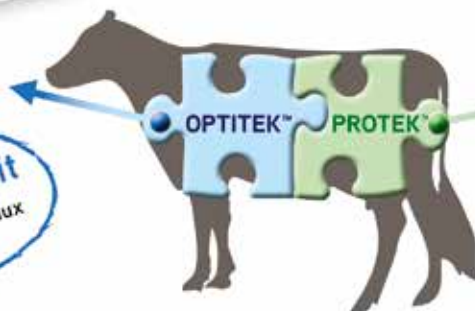
**Améliorez votre production laitière avec
les solutions OPTITEK™ et PROTEK™**



RUMEN

Optitek

+1,6 kg de lait
sans dilution des taux



INTESTIN

ProTek

+1,8 kg de lait
en moyenne,
sans dilution des taux

LA BRUNE ET LE SUD

ÉLEVEZ LE POTENTIEL DE VOTRE TROUPEAU

Avec des animaux sélectionnés (génétique) et des garanties sanitaires



Votre structure de commercialisation



UNION GÉNISSE PYRÉNÉES

- **POSSIBILITÉ D'ACHAT TOUTE L'ANNÉE**
➤ *Génisses de 15 jours, 6 mois, 15 jours, gestantes, vaches et embryons*
- **GARANTIES GÉNÉTIQUES ET SANITAIRES**
- **POSSIBILITÉ DE LIVRAISON**



ATOUTS

RACE À FORT POTENTIEL

Rustique, bonne capacité d'adaptation, aptitude fromagère...

GÉNÉTIQUE

SCHÉMA DE SÉLECTION BGS

Une génétique confirmée d'année en année au sein de la sélection et des produits

COLLECTIF

COLLECTIF DYNAMIQUE

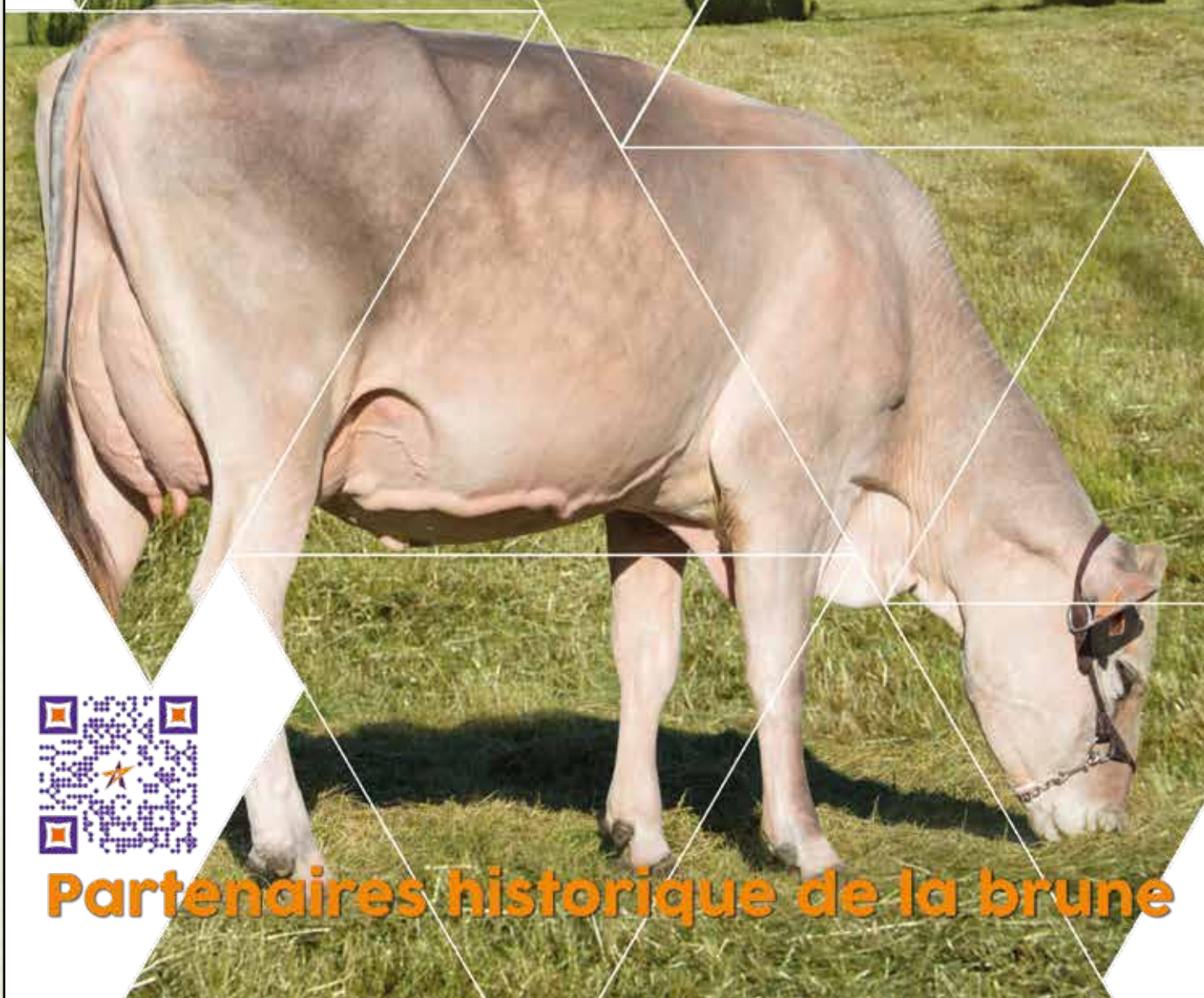
Des éleveurs et des syndicats actifs sur l'évolution et promotion de la race



UNION GÉNISSE PYRÉNÉES
Domaine Sensacq – 64230 DENGUIN
TEL : 05 59 68 62 00
MAIL : ugp@sorelis.fr



À vos côtés



Partenaires historique de la brune